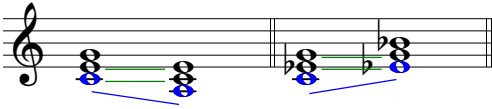


Akkordverwandtschaften

Parallele

Ein paralleler Dreiklang ist als eine Kleinterz-Verwandtschaft mit 2 gemeinsamen Tönen definiert.



Grundton im Abstand einer kleinen Terz

Gegenklang

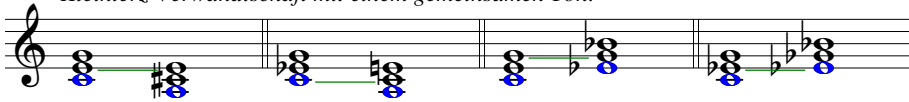
Der Gegenklang ist eine Großterz-Verwandtschaft mit 2 gemeinsamen Tönen.



Grundton im Abstand einer großen Terz

"Kleine" Medianten

Kleinterz-Verwandtschaft mit einem gemeinsamen Ton.

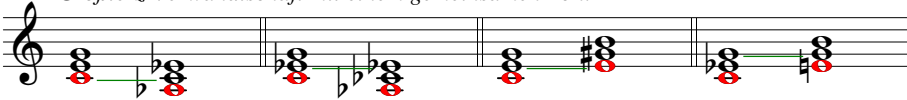


Untermédianten

Obermedianten

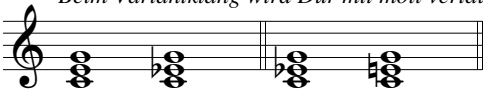
"Große" Medianten

Großterz-Verwandtschaft mit einem gemeinsamen Ton.



Variantklang

Beim Variantklang wird Dur mit moll vertauscht.



Variantklang-Médianten

Terzverwandtschaft ohne gemeinsamen Ton.

